

太田電機工業所が携わっている工事をご紹介します！

イマココ！

出水市公営住宅（鶴亀タウン東棟）の改修工事を行っています。古くなった浴室や水周りの設備を新しくして快適にお住いいただけるようになります。現在居住されている部屋もありますので安全に速やかに工事がすすめられるよう、細心の注意を払って施工しています。工事中は近隣の皆様に、騒音や通行などご不自由・ご不便をおかけいたしますが、ご理解、ご容赦いただきますようお願いいたします。



社員募集中！



電気工事・水道工事・エアコン工事 をしてみませんか？未経験者も歓迎！

水道配管工



水もしたたる～
イイ仕事！
やってみない～♡

電工



ビビッとシビれる～
イイ仕事！
やってみない～♡

空調配管工



クールでホットな～
イイ仕事！
やってみない～♡

福祉用具専門相談員



元気にケア・サポート
イ～イ仕事！（暖家）
やってみない～♡

太田電機工業所では現在、一緒に仕事する仲間を募集しています。新しいことにチャレンジしたい、自分の可能性を広げたい、スキルアップして、より向上したい方など大歓迎しています！

連絡先：（株）太田電機工業所
0996-73-2800
担当：太田

※ハローワークにも求人募集登録をしています。お問い合わせは
ハローワーク出水 62-0685



でんきと水とエアコンの

（株）太田電機工業所

阿久根市港町65番地4
TEL:0996-73-2800
出水市大野原町304番地
TEL:0996-63-1966



～ 自立した在宅生活と 介護負担の軽減を支援します ～

ReLife り・らいふ通信

住宅改修・福祉用具は手段？それとも目的？

日本の家屋は古い建物ほど段差が多く、特に玄関の上がり框の高さが40～50cmという家もあり、高齢の方にはバリアー（障壁）となっています。

住宅改修で

- ・段差をなくすこと
- ・手すりを設置する
- ・ドア開閉の変更（開き戸を引き戸に）
- ・和便器を洋便器に変更 などは、安全に快適に日常生活ができるための”手段”です。

では”目的”とは？

ひとりで安全に玄関の出入りができることで、庭の花の手入れを楽しんだり、近所のお友達の家に出かけたり、買い物に行ける”楽しみ”を持つことだったりします。

トイレや浴室などに手すりがあることで使用時の体の痛みが緩和したり、排泄や移動にかかっていた時間を短縮し、趣味の時間を確保したり、家族の団らんの時間を持てることも”目的”となります。

また、ご家族やサポートする方が安心して介護できるように住宅改修をすることも、介護者の負担軽減という”目的”となります。



福祉用具活用
の実例

住宅改修と一緒に考えたいのは福祉用具の利用。年々、様々な福祉用具や機器が開発され、デザインや色などバリエーションが豊富で、安全性や機能、価格なども利用者にとって安心できるものになってきています。

快適に安全に在宅で生活する”目的”を叶えるための”手段”は様々です。ご本人の身体の状態を判断し「住環境を安全に整える」手段を講じることで、ご本人の生きる楽しみや生きがいとなる”目的”を達成していきます。そして「できることは喜び」に繋がっていきます。この循環が、日常生活動作の向上や改善に繋がり、在宅で生活できる意欲や自信を生みます。



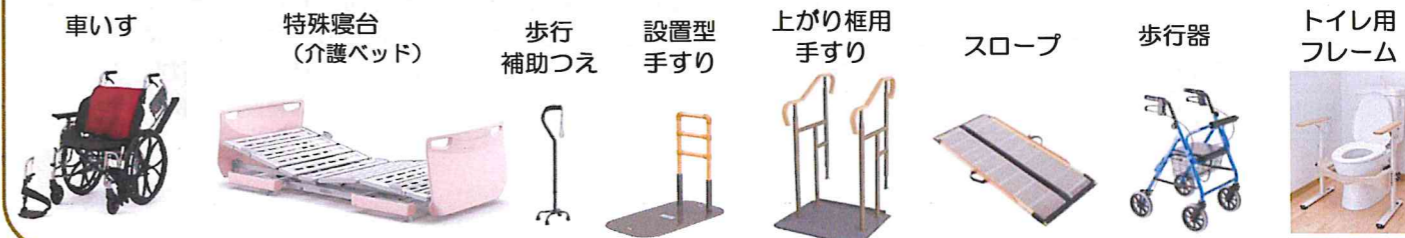
住宅改修の実例

「困ったな...」「どうしよう?」
「自分でできることは
できるだけ自分でやりたい」
「住み慣れた家で、
好きなことを続けて安全に住みたい」

どこに相談しようか迷ったら
「そうだ、暖家に相談してみよう!」
と思いついてくだされば嬉しいです(*^^*)

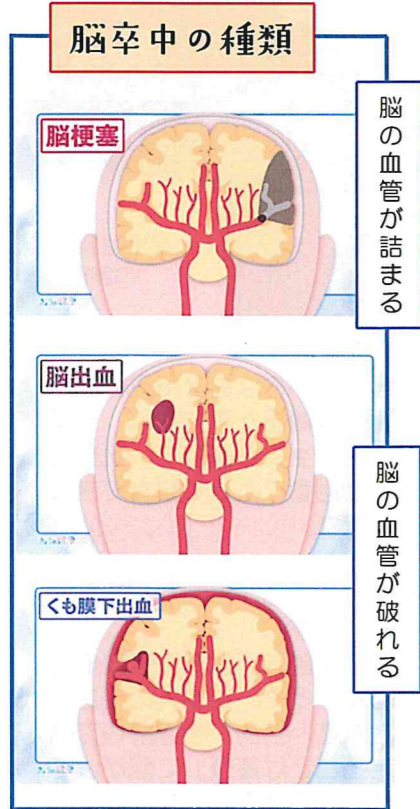
(写真掲載はご利用者様にご了解を得ております。)

介護保険住宅改修・福祉用具機器のレンタル・販売はおまかせください！

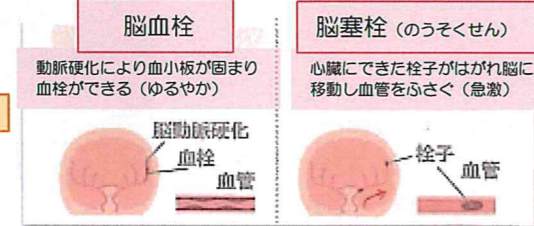


急な寒暖差に注意！今から防げる脳卒中

11月になると、朝晩の冷え込みが激しくなってきます。日中の寒暖差が大きくなるこの時期、気を付けたいのが脳卒中です。脳卒中には大きく分けて、脳の血管が詰まる虚血性脳血管障害と、血管が破れる出血性脳血管障害があります。前者は脱水で水分量が低下する夏場に多く、後者は血圧が上がりがやすくなる冬場に多く起こります。



脳卒中（脳血管障害）の約8割を占める脳梗塞



脳血栓と脳塞栓を合わせて脳梗塞といい、脳卒中の中でも最も死亡率が高い症状です。脳梗塞は脳卒中の8割近くを占め、次いで脳出血が18%、くも膜下出血が7%となっています。

脳卒中は、なぜ怖い？

近年は救急医療の充実や治療法の進歩により脳卒中の死亡は20年前より3割ほど減ってはいますが、現在でも日本人の100人に一人は脳卒中になっています。脳卒中の恐ろしさは、突然死と死亡率の他に**後遺症を残す確率の高さ**です。命を取り留めた場合も、寝たきりや介助が必要になるなど、約7割に後遺症が残ります。

脳卒中

- 後遺症が残る人 7割
- 寝たきりの原因 第1位
- 認知症になりやすい

一過性脳虚血発作 (TIA)



脳梗塞の場合は、発症前に脳梗塞と同じ症状が一時的に現れる、一過性脳虚血発作(TIA)が起こることがあります。一過性脳虚血発作は、脳の血管に血液の塊である血栓が一時的に詰まるために起こりますが、詰まった血栓がもろいため短時間で溶けてしまい、すると血流が再開し、症状は自然に治まります。しかしTIAを起こした人の3~4割が、その後脳梗塞を発症します。特に、TIAを起こして1~2日間が危険です。放置した場合、翌朝に脳梗塞を発症する危険性もあるので、その日のうちに救急病院へ行くことが大切です。

脳卒中によくある5つの症状

- 半身のまひ・しびれ
- ろれつが回らない・言葉が出ない
- 立てない・歩けない・ふらふらする
- 視野の半分が欠ける・ものが二重に見える
- 突然の激しい頭痛

くも膜下出血では2~3割の人が事前に頭痛を経験

脳出血の場合は前兆がほとんどありませんが、くも膜下出血では、2~3割の人が事前に頭痛を経験しています。いつもと異なる頭痛が突然起こった場合は、急いで救急病院へ向かうことが大切です。

(NHK今日の健康 WEBページより抜粋)



1日1個のリンゴが“脳卒中”を遠ざける！

欧米には「1日1個のリンゴが医者をおどらせる」という諺があります。果物には炭水化物(果糖)のほか、ビタミン、ミネラル、食物繊維が含まれるほか、老化やがん、動脈硬化などの原因となる活性酸素を抑制する抗酸化物質が豊富に含まれています。特にリンゴにはビタミンや食物繊維だけでなく、フラボノイドやカリウムも豊富。フラボノイドはポリフェノールの一種で抗酸化作用、デトックス作用、アンチエイジング、ストレス緩和、がん抑制、免疫を整える、血液サラサラなど様々な効果があります。またカリウムは血圧の上昇を抑える作用があります。高血圧にともなう脳卒中の予防にもなるということです。カリウムは肉、野菜にも含まれていますが、塩分を伴わないリンゴがカリウム不足を補うのに適しています。

脳卒中の原因と対策

脳卒中の主な危険因子は、高血圧、糖尿病、脂質異常症、心房細動、肥満、加齢、喫煙、飲酒習慣など。脳卒中は血管の病気で、食事・生活習慣の見直しと共に、高血圧などの診断を受けた場合は自覚症状がなくとも、処方された薬をしっかりと飲み治療しましょう。

毎日5種類以上の野菜、果物、魚を食事にとり入れましょう。

一日の塩分量は 男性7.5g、女性6.5g未満 高血圧患者で6グラム未満を目標に。

タバコはやめましょう。百害しかありません。

脱水が進むと血栓ができやすくなります。 湯きを感じなくても、時間を決めて水分補給を。

入浴はぬるま湯につかり長湯しないように。

アルコールは日本酒なら1合(アルコール換算20g)程度に抑えましょう。

脳梗塞のリスクを下げる生活習慣

ねえ知ってる？ SUTEKI発見！

より処きてん(阿久根市大川)



阿久根市大川にある「より処きてん」は京風町家スタイルの1棟貸しのお宿。また地域の方々のお茶飲みやミニ音楽会、セミナー、講演会、ヨガをはじめ様々なイベントを開催しています。毎月第二水曜日のもやい市は船を繋ぐ「もやい」から、人と人、人と地域などを繋ぐ恒例市として開催。お弁当やスイーツ、とれとれ野菜、つけあげ、蜂蜜など盛りだくさん！すぐ近くには、主演有村架純さんで話題になった映画「かそくいろ」の舞台、大川霧島神社から望む東シナ海の美しい夕陽が絶景！ぜひ訪れてみたいですね。

阿久根市大川8201
阿久根駅より車で15分
薩摩大川駅より徒歩5分

電話：090-6294-2247
FAX：0996-74-1196
Email: ken1001yu0208@gmail.com



阿久根には魅力的な風景や食べ物、場所がいっぱい！でも案外ご存知ないのでは？今回からシリーズで素敵な場所や人、イベントなどをご紹介します。ぜひ訪れてみたいですね。